



09275E00

**Stahlblechleuchte
in flacher Ausführung
Reihe 6012 (Zonen 1 & 2, 21 & 22)
Reihe 6412 (Zonen 2, 22)**

- Mit elektronischem Vorschaltgerät
- Für Leuchtstofflampen mit Zweistiftsockel
- Als 2- oder 4-lampige Leuchte
- Als Einbauleuchte in flacher Ausführung mit 80 mm Bauhöhe
- Aus pulverbeschichtetem Stahlblech oder aus Edelstahl
- Zentralverschluss
- Allpoliges Abschalten beim Öffnen der Leuchte durch zwangsöffnendes Schaltelement (Reihe 6012)
- Glasscheibe scharniert, Reflektor scharniert

STAHL

Die Leuchten der Reihen 6012 und 6412, mit einer Bauhöhe von nur 80 mm, sind ideal für den Einsatz als Deckenleuchten, besonders in Spritz- und Lackieranlagen, aber auch in Reinräumen.

Zonen 1 & 2, 21 & 22

Stahlblechleuchte in flacher Ausführung Reihe 6012 (Zonen 1 & 2, 21 & 22) Reihe 6412 (Zonen 2, 22)

Auswahltabelle					
Ausführung	Lampenbestückung		Baubreite	Bestellnummer	Gewicht
	Lampenleistung	Lampenzahl			
	W		mm		
6012 Einbauleuchte (Zone 1 & 2, 21 & 22)	18	2	380	6012/7422-9..1-62.0-1	16.000
		4	480	6012/7524-9..1-62.0-1	24.300
	36	2	380	6012/7442-9..1-02.0-1	26.000
		4	480	6012/7544-9..1-02.0-1	29.900
	58	2	380	6012/7462-9..1-02.0-1	28.300
		4	480	6012/7564-9..1-02.0-1	34.000
6412 Einbauleuchte (Zonen 2, 22)	18	2	380	6412/7422-9..0-22.0-1	16.000
		4	480	6412/7524-9..0-22.0-1	24.300
	36	2	380	6412/7442-9..0-22.0-1	16.000
		4	480	6412/7544-9..0-22.0-1	29.900
	58	2	380	6412/7462-9..0-22.0-1	28.300
		4	480	6412/7564-9..0-22.0-1	34.000
Bestellnummernergänzung					
Durchverdrahtung	ohne			6.12/.....0.....	
	mit 3 Leitern			6.12/.....3.....	
	mit 5 Leitern			6.12/.....5.....	
Leitungseinführungen	Standard	1 Leitungseinführung M 25 x 1,5, 1 Leitungseinführung M 25 x 1,5 mit integriertem Verschlussstopfen und 1 Verschlussstopfen M 25 x 1,5		6.12/.....1.....	
	Sonder	vom Standard abweichende Einführungsteile im Klartext spezifizieren		6.12/.....9.....	
Klemmenblock	mit 3 Klemmen			6.12/.....3..	
	mit 5 Klemmen			6.12/.....5..	
Hinweis Die Leuchten werden ohne Leuchtstofflampen und Montagmaterial geliefert. Diese Teile müssen als Zubehör gesondert bestellt werden.					
Material Standard: Stahlblech, pulverbeschichtet Sonder: Edelstahl oder Edelstahl lackiert auf Anfrage					



Stahlblechleuchte in flacher Ausführung

Reihe 6012 (Zonen 1 & 2, 21 & 22)

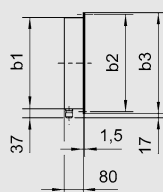
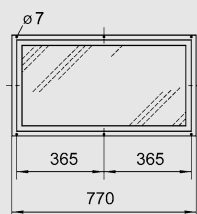
Reihe 6412 (Zonen 2, 22)

Technische Daten		
Ausführung	6012 (Zonen 1 & 2, 21 & 22)	6412 (Zone 2, 22)
Explosionsschutz		
Gasexplosionsschutz	⊕ II 2G EEx ed IIC T4	⊕ II 3G EEx nA II T4
Staubexplosionsschutz	⊕ II 2D IP65 T80 °C / T90 °C	⊕ II 3D IP65 T80 °C
Bescheinigungen		
Gasexplosionsschutz	PTB 99 ATEX 2029	beantragt
Staubexplosionsschutz	PTB 99 ATEX 2029	beantragt
Weitere Bescheinigungen	Weißrussland (Promatomnadzor)	
Kennzeichnung (CE)	CE 0102	
Bemessungsspannung	AC: 220 V ... 240 V, 50/60 Hz DC: 198 V ... 254 V	
Nennbetriebsstrom	für Leuchten der Ausführung	
	2-lampig	4-lampig
	18 W	0,18 A 0,36 A
	36 W	0,33 A 0,66 A
	58 W	0,49 A 0,98 A
Leistungsfaktor cos φ	cos φ ≥ 0,96 kapazitiv; keine zusätzliche Kompensation erforderlich	
Betriebstemperaturbereich	- 20 °C ... + 50 °C	
Lampenbestückung	Leuchtstofflampen mit Zweistiftsockel; ∅ 26 mm; Sockel G13 2 x 18 W; 4 x 18 W; 2 x 36 W; 4 x 36 W; 2 x 58 W; 4 x 58 W	
Schutzart	IP65	
Schutzklasse	I (mit innerem PE-Anschluss)	
Material		
Gehäuse	Standard	Stahlblech, pulverbeschichtet, Farbe: weiss, ähnlich RAL 9016
	Sonder	Edelstahl 1.4301 (AISI 304)
Dichtung	EPDM-Profilabdichtung	
Scheibe	Sicherheitsglas	
Leuchtenverschluss	Zentralverschluss; Glasscheibe über Scharnier abschwenkbar	
Anschluss	Reihenklammern, 0,5 mm ² ... 2,5 mm ² eindrätig / feindrätig	
Ausführung	6012 (Zonen 1 & 2, 21 & 22)	6412 (Zone 2, 22)
Abschaltung der Leuchte	<p>beim Öffnen der Leuchte die Spannungsversorgung zum Vorschaltgerät wird abgeschaltet; Schaltelement mit 2 zwangsläufigen Öffnerkontakten</p> <p>bei defekter Lampe das elektronische Vorschaltgerät schaltet die Spannungsversorgung zur defekten Lampe selbsttätig ab</p>	<p>beim Öffnen der Leuchte die Spannungsversorgung zum Vorschaltgerät wird nicht abgeschaltet</p> <p>bei defekter Lampe das elektronische Vorschaltgerät schaltet die Spannungsversorgung zur defekten Lampe selbsttätig ab</p>
End of Life -Abschaltung	Das elektronische Vorschaltgerät Typ 6042/9... erfüllt die Anforderungen entsprechend IEC 61347-2-3 (Simulation des „end-of-life-Effekts“ von Leuchtstofflampen, „Test asymmetrische Pulse“-Test 1 und „Test asymmetrische Leistung“ - Test 2 entsprechend den Testbedingungen im Entwurf IEC 60079-7 ed.4 Anhang H).	
Leitungseinführungen	Standard	1 Leitungseinführung M 25 x 1,5 1 Leitungseinführung M 25 x 1,5 mit integriertem Verschlussstopfen und 1 Verschlussstopfen M 25 x 1,5
	Sonder	vom Standard abweichende Einführungsteile im Klartext spezifizieren
Montage	Montagerahmen mit Befestigungsbohrungen am Gehäuse angeschweißt; die Leuchte wird in den Montageausschnitt eingesetzt und über den Montagerahmen befestigt; Montagerahmen und Glasscheibe bilden eine Ebene.	

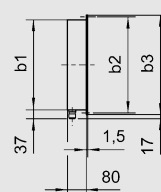
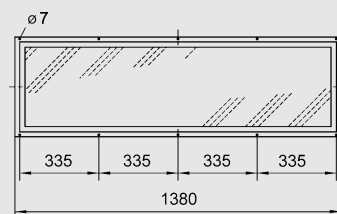
Stahlblechleuchte in flacher Ausführung Reihe 6012 (Zonen 1 & 2, 21 & 22) Reihe 6412 (Zonen 2, 22)

Zubehör und Ersatzteile				
Benennung	Abbildung	Beschreibung	Bestellnummer	Gewicht kg
Leuchtstofflampen		18 W 1100 lm	108952	0.100
		36 W 2600 lm	108951	0.200
		58 W 4100 lm	108950	0.220
Schalter		Schaltelement 8080/1-3-L, 2 Öffner	132527	0.025

Maßzeichnungen (alle Maße in mm) - Änderungen vorbehalten

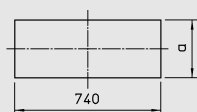


04727e00



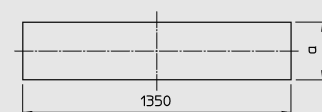
04726e00

Leuchte



09672E00

Leuchte

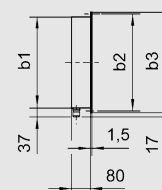
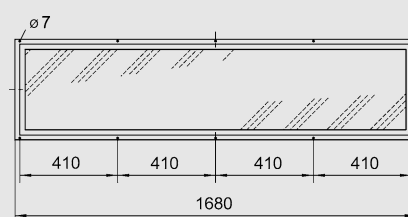


09673E00

Montageausschnitt
Ausführung 18 W

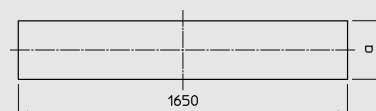
Montageausschnitt
Ausführung 36 W

Ausführung	Leistung	Anzahl Lampen	Maße in mm			
			b1	b2	b3	a
Ausführung 18 W, 36 W, 58 W	18 W, 36 W	2	380	405	420	390
	58 W	4	480	505	520	490



04725e00

Leuchte



09674E00

Montageausschnitt
Ausführung 58 W

Stahlblechleuchten in flacher Ausführung 6012 und 6412

Änderungen der technischen Daten, Maße, Gewichte, Konstruktionen und der Liefermöglichkeiten bleiben vorbehalten. Die Abbildungen sind unverbindlich.

