

10255E00

Scheinwerfer Reihe 6121

- Einsetzbar in
 - Zone 1 und Zone 2
 - Zone 21 und Zone 22
- Mögliche Lampenbestückung
 - Halogenglühlampen (QT) max. 1000 W
 - Halogen-Metaldampflampen (HIT) max. 400 W
 - Natriumdampf-Hochdrucklampen (HST) max. 600 W
- Gehäuse aus Aluminiumguss
- Montageteile aus feuerverzinktem Stahl
- Neigungswinkel der Scheinwerfer in 15°- bzw. 30°-Stufen einstellbar

STAHL

Die explosionsgeschützten Leuchten der Reihe 6121 sind konzipiert für die Großflächenbeleuchtung industrieller Innen- und Außenanlagen.

Zonen 1 & 2, 21 & 22



Auswahltabelle								
Ausführung	Lampenart ¹⁾	Lampenfassung	Lampenleistung	Temperaturklasse bei T _a =		T _{O max.} bei T _a = 40 °C	Bestellnummer	Gewicht kg
				40 °C	50 °C			
IIC Scheinwerfer, Baugröße 2, Reihe 6121/52..	QT	E 27	250 W	T3	T3	170 °C	6121/5211-125-01	23,000
	HST	E 27	70 W	T4	T4	100 °C	6121/5211-307-01	30,000
	HIT / HST	E 40	150 W	T4	T3	130 °C	6121/5212-615-01	24,000
			250 W	T3	--	160 °C	6121/5212-625-01	25,000
IIC Scheinwerfer, Baugröße 3, Reihe 6121/53..	QT	E 40	max. 500 W	T3	T2	200 °C	6121/5312-150-01	29,000
			max. 1000 W	T2	--	270 °C		
	HIT / HST	E 40	250 W	T4	T3	140 °C	6121/5312-625-01	32,500
			400 W	T3	T3	200 °C	6121/5312-640-01	34,000
HST	E 40	600 W	T3	--	200 °C	6121/5312-360-01	32,000	
Bestellnummerergänzung								
Kompensation	ohne Kompensation						6121/.....-0..	0,300
	mit Kompensation						6121/.....-1..	
Hinweis	Die Leuchten werden ohne Lampen und Befestigungsmaterial geliefert, bitte als Zubehör bestellen							
	1)	QT	→	Halogenglühlampe				
		HIT	→	Halogen-Metalldampf Lampe				
		HST	→	Natriumdampf-Hochdrucklampe				
		HIT / HST	→	Halogen-Metalldampf Lampe / Natriumdampf-Hochdrucklampe				

Auswahltabelle								
Ausführung	Lampenart ¹⁾	Lampenfassung	Lampenleistung	Temperaturklasse bei T _a =		T _{O max.} bei T _a = 40 °C	Bestellnummer	Gewicht kg
				40 °C	50 °C			
IIB Scheinwerfer, Baugröße 2, Reihe 6121/62..	QT	E 27	250 W	T3	--	190 °C	6121/6211-125-0120-230	25,000
			500 W	T3	--	190 °C	6121/6212-150-0120-230	25,000
		R7s	300 W	T3	--	190 °C	6121/6213-130-0120-230	25,000
			500 W	T2	--	190 °C	6121/6213-150-0120-230	25,000
	HIT / HST	E 27	70 W	T3	--	190 °C	6121/6211-607-1121-230	26,000
			150 W	T3	--	190 °C	6121/6212-615-1121-230	27,000
				250 W	T3	--	190 °C	6121/6212-625-1121-230
	HIT	E 40	400 W	T3	--	190 °C	6121/6212-240-0121-230	30,000
	HST	E 40	400 W	T3	--	190 °C	6121/6212-340-1121-230	30,000
	Bestellnummerergänzung							
Kompensation	ohne Kompensation						6121/.....-0..	0,300
	mit Kompensation						6121/.....-1..	
Reflektor	breitstrahlend						6121/..1.-.....	0,000
	engstrahlend						6121/..2.-.....	0,000
Hinweis	Die Leuchten werden ohne Lampen und Befestigungsmaterial geliefert, bitte als Zubehör bestellen							
	1)	QT	→	Halogenglühlampe				
		HIT	→	Halogen-Metalldampf Lampe				
		HST	→	Natriumdampf-Hochdrucklampe				
		HIT / HST	→	Halogen-Metalldampf Lampe / Natriumdampf-Hochdrucklampe				

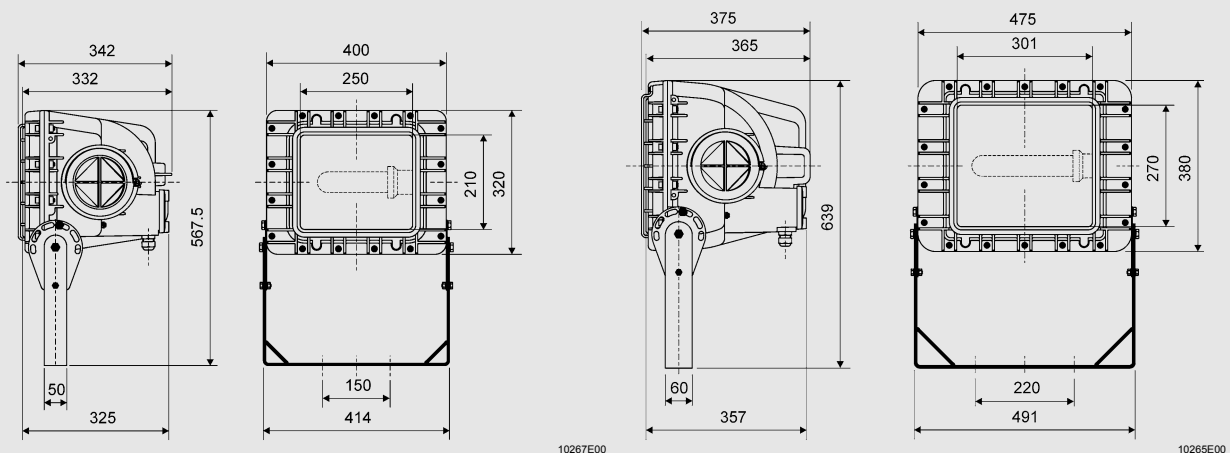
Technische Daten			
Ausführung	6121/52 Baugröße 2 IIC	6121/53 Baugröße 3 IIC	6121/62 Baugröße 2 IIB
Explosionsschutz			
Gasexplosionsschutz	⊕ II 2 G EEx de IIC T4 ... T2	⊕ II 2 G EEx de IIC T4 ... T2	⊕ II 2 G Ex de IIB T2, T3
Staubexplosionsschutz	⊕ II 2 D IP67 T100 °C ... T170 °C	⊕ II 2 D IP67 T140 °C ... T270 °C	⊕ II 2 D Ex td A21 IP67 T190 °C bzw. T290 °C
Bescheinigungen			
Gasexplosionsschutz	PTB 04 ATEX 1100	PTB 04 ATEX 1021	PTB 05 ATEX 1105
Staubexplosionsschutz	PTB 04 ATEX 1100	PTB 04 ATEX 1021	PTB 05 ATEX 1105
Bemessungsbetriebs- spannung U _e	Standard: 230 V +/- 6 %, AC, 50 Hz Sonder: 220 V AC oder 240 V AC; 50 Hz oder 60 Hz		max. 230 V (240 V auf Anfrage)
Leistungsfaktor cos φ	cos φ ≥ 0,9 (kompensiert)		cos φ ≥ 0,9 (kompensiert)
Material			
Gehäusematerial	seewasserresistenter Leichtmetall-Guss		seewasserresistenter Leichtmetall-Guss
Scheibe	Sicherheitsglas		Sicherheitsglas
Reflektor	Aluminium, hochglanzversiegelt		Aluminium, hochglanzversiegelt
Lichtaustritt	breitstrahlend		breit-/ engstrahlend
Lampenwechsel	Seitliche Öffnung für Lampenwechsel, mit Schraubkappe verschlossen		Seitliche Öffnung für Lampenwechsel, mit Schraubkappe verschlossen
Betriebstemperaturbereich	- 20 °C ... + 40 °C / 50 °C		- 25 °C ... + 45 °C
Gebrauchslage	horizontale Brennlage		beliebig; außer Lichtaustritt nach oben
Schutzart	IP66 / 67		IP67
Anschluss	L1 + N + PE, max. 4 mm ² eindrätig/feindrätig		L + N, 2 x 2,5 mm ²
Montage	Stahlbügel, stufenlos schwenkbar um die Längsachse des Scheinwerfers		Stahlbügel, stufenlos schwenkbar um die Längsachse des Scheinwerfers
Leitungseinführung	1 Kabeleinführung M 25 und 1 Verschlussstopfen M 25		1 Kabeleinführung M 25 und 1 Verschlussstopfen M 25
Kompensation	Kompensationskasten aus Aluminiumguss, bei kompensierten Scheinwerfern rückseitig montiert		Standard mit Kompensation

Zubehör und Ersatzteile					Bestellnummer	Gewicht kg	
Benennung	Abbildung	Beschreibung					
Halogenleuchte QT	 05355E00	Leistung	Fassung	Span- nung	Licht- strom		
		230 W	E 27	230 V	4200 lm	4616400	0,060
		500 W	E 40	230 V	10000 lm	4616410	0,132
		300 W	R7s	230 V	5000 lm	4647760	0,014
		500 W	R7s	230 V	9500 lm	4647770	0,014

Zubehör und Ersatzteile

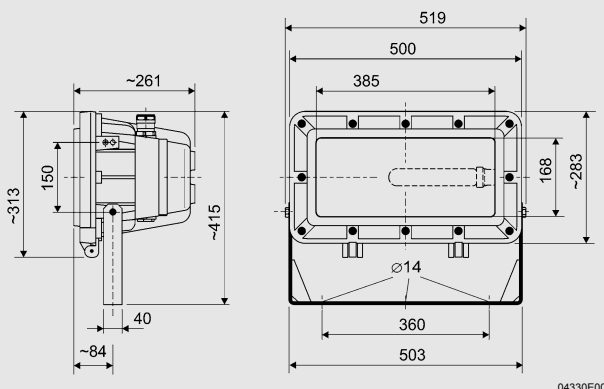
Benennung	Abbildung	Beschreibung	Bestellnummer	Gewicht kg
Halogen-Metaldampflampen HIT	 05355E00	70 W E 27 230 V 6500 lm	4619110	0,176
		150 W E 40 230 V 14000 lm	4619130	0,206
		250 W E 40 230 V 20000 lm	4619150	0,200
		400 W E 40 230 V 31500 lm	4619170	0,235
Natriumdampf-Hochdrucklampen HST	 05355E00	70 W E 27 230 V 6000 lm	4619100	0,088
		150 W E 40 230 V 15000 lm	4619120	0,170
		250 W E 40 230 V 28000 lm	4619140	0,213
		400 W E 40 230 V 48000 lm	4619160	0,238

Maßzeichnungen (alle Maße in mm) - Änderungen vorbehalten



IIC Scheinwerfer, Baugröße 2, 6121/52..

IIC Scheinwerfer, Baugröße 3, 6121/53..



IIB Scheinwerfer, Baugröße 2, 6121/62..

Änderungen der technischen Daten, Maße, Gewichte, Konstruktionen und der Liefermöglichkeiten bleiben vorbehalten. Die Abbildungen sind unverbindlich.

