



01715E00

Leuchtdrucktaster für Schalttafeleinbau Reihe 8018

- Explosionsschutz gemäß
 - CENELEC
 - IEC
- Einsetzbar in
 - Zone 1 und Zone 2
 - Zone 21 und Zone 22
- Tastende Ausführung
- Mit Anschlussleitung 6 m
- Farben:
 - rot, gelb, grün, blau, weiß
- 2 Kontaktelemente
 - Öffner / Schließer
 - Öffner / Öffner
 - Schließer / Schließer
- Farbfilterung durch Farbplättchen


STAHL

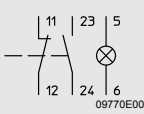
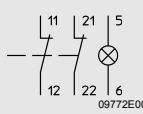
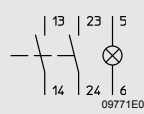
Der Leuchtdrucktaster Reihe 8018 schaltet Last-, Steuer- und Signalstromkreise und signalisiert Befehlszustände durch Aufleuchten oder Erlöschen eines Lichtsignals. Er besteht aus einem Hauptteil mit 2 druckfest gekapselten Kontaktelementen, einem Leuchtmelderelement mit Lumineszenzdioden als Lichtquelle, sowie einem Frontteil zur Betätigung.

Der Leuchtdrucktaster Reihe 8018 ist ein explosionsgeschütztes elektrisches Gerät. Er eignet sich für den Einbau in Gehäusewände, Deckel elektrischer Geräte, Schalttafeln oder Steuerschränke.

Der Leuchtdrucktaster Reihe 8018 ist für die Einlochbefestigung D 30 nach EN 50 007 in Kombination mit den Betätigungsvorsätzen Reihe 8602 ausgelegt.

Zonen 1 & 2, 21 & 22

Auswahltabelle			
Ausführung	Beschreibung	Bestellnummer	Gewicht kg
 8018 Leuchtdrucktaster	mit Anschlussleitung 6 m lang		
	Kontaktbestückung 1 Öffner + 1 Schließer	8018/3113-al-6	0,740
	Kontaktbestückung 2 Öffner	8018/3123-al-6	0,740
	Kontaktbestückung 2 Schließer	8018/3133-al-6	0,740
Hinweis	Die Farbfilter rot, blau, grün, gelb, weiß liegen in der Verpackung bei. Goldkontakte auf Anfrage		




Technische Daten					
Explosionsschutz					
Gasexplosionsschutz	⊕ II 2 G Ex d mb IIC T6				
Staubexplosionsschutz	⊕ II 2 D tD A21 IP65 T80 °C				
Bescheinigungen	PTB 02 ATEX 2129 X				
Weitere Zulassungen	CSA (Kanada), UL (USA), PromAtomNadzor (Weißrussland), IECEx				
Umgebungstemperatur	- 30 °C ... + 60 °C				
Bemessungsbetriebsspannung					
Kontaktelement	max. 270 V				
Leuchtmelderteil	12 V - 10 % ... 254 V + 6 % AC / DC				
Bemessungsbetriebsstrom					
Kontaktelement	max. 6 A				
Leuchtmelderteil	0,014 A bei 24 V DC				
Frequenz	0 Hz ... 60 Hz				
Nennleistung	max. 0,6 W				
Tabelle	<div style="display: flex; justify-content: space-around; align-items: flex-end;"> <div style="text-align: center;">  <p>8018/3113</p> </div> <div style="text-align: center;">  <p>8018/3123</p> </div> <div style="text-align: center;">  <p>8018/3133</p> </div> </div>				
Leuchtmittel	weiße LED Farbe rot, gelb, grün, blau oder weiß durch Farbfilter				
Mindestspannung*	12 V AC / DC				
Mindeststrom*	50 mA				
	* Richtwerte abhängig von den Einsatzbedingungen				
Schaltvermögen	Gebrauchskategorie				
	<table style="width: 100%; border-collapse: collapse;"> <tr> <td style="width: 33%;">AC 15 270 V max. 6 A max. 1250 VA</td> <td style="width: 33%;">AC 12 270 V max. 6 A max. 3000 VA</td> <td style="width: 33%;">DC 13 110 V max. 1 A max. 110 W</td> </tr> </table>	AC 15 270 V max. 6 A max. 1250 VA	AC 12 270 V max. 6 A max. 3000 VA	DC 13 110 V max. 1 A max. 110 W	
AC 15 270 V max. 6 A max. 1250 VA	AC 12 270 V max. 6 A max. 3000 VA	DC 13 110 V max. 1 A max. 110 W			
	Bemessungsbetriebsgrenzwerte bezogen auf die Gebrauchskategorien				
	<table style="width: 100%;"> <tr> <td style="width: 33%;">Mindestspannung*</td> <td style="width: 66%;">12 V AC / DC</td> </tr> <tr> <td>Mindeststrom*</td> <td>50 mA</td> </tr> </table>	Mindestspannung*	12 V AC / DC	Mindeststrom*	50 mA
Mindestspannung*	12 V AC / DC				
Mindeststrom*	50 mA				
	* Richtwerte abhängig von den Einsatzbedingungen				
Anschluss	6-polige Leitung H05 6 x 0,75 mm ²				
Schutzart	Schutzgrad nach IEC 60 529 IP66				



Technische Daten

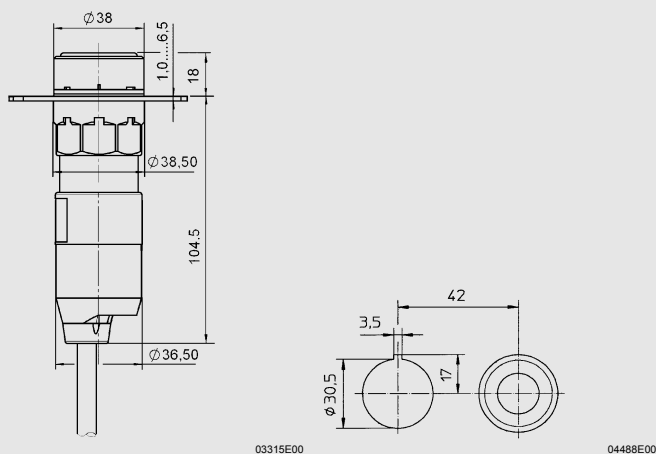
Lebensdauer	
Kontaktelement	10 ⁶ Schaltspiele
Leuchtmelderteil	10 ⁵ Leuchtstunden
Material	Polyamid
Kontaktmaterial	
Standard	Silber-Nickel
Sonder	Silber-Nickel, vergoldet

Zubehör und Ersatzteile

Benennung	Abbildung	Beschreibung	Bestellnummer	Gewicht kg
Betätigungsvorsatz	 05044E00	für Leuchtdrucktaster (tastend)	8602024030	0,019
Farbfilter	 05356E00	Farbplättchen zum Einlegen in den Betätigungsvorsatz Farbe:		
		weiß	8602925580	0,001
		rot	8602926580	0,001
		gelb	8602927580	0,001
		grün	8602928580	0,001
blau	8602929580	0,001		
Verschlussstück	 05647E00	zum Verschließen nicht benutzter Deckelbohrungen Ø 30,5 mm	8602801587	0,016

STAHL

Maßzeichnungen (alle Maße in mm) - Änderungen vorbehalten



8018 Leuchtdrucktaster

Bohrbild für Aneinanderreihung
mehrerer Schalttafeleinbaugeräte
mit Vorsatzdurchmesser 38 mm

Änderungen der technischen Daten, Maße, Gewichte, Konstruktionen und der Liefermöglichkeiten bleiben vorbehalten.
Die Abbildungen sind unverbindlich.