

**Schutzleiterdurchführung  
Reihe 8195**

- Explosionsschutz gemäß
  - CENELEC
  - IEC
- Einsetzbar in
  - Zone 1 und Zone 2
  - Zone 21 und Zone 22
- Zündschutzart „Erhöhte Sicherheit“
- feste Installation
- Anschlussquerschnitt 1,5 mm<sup>2</sup> ... 4 mm<sup>2</sup>



10551E00

**Auswahltabelle**

Typ	Gewindegröße	SW	Verpackungseinheit	Bestellnummer	Gewicht
			Stück		kg
8195/4 mit Mutter	M 20 x 1,5	19 mm	10	<b>8195/4-M20</b>	0,270

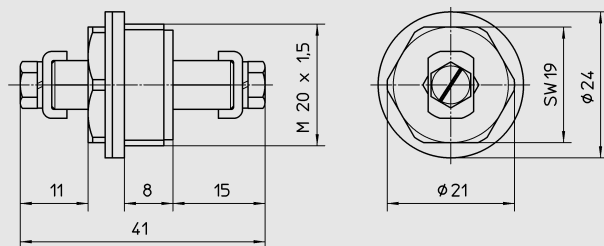
**Technische Daten**

Explosionsschutz	
Gasexplosionsschutz	⊕ II 2G EEx e II
Staubexplosionsschutz	⊕ II 2D IP 66
Bescheinigungen	PTB 04 ATEX 1069
Weitere Zulassungen	IECEX
Material	
stromführende Teile / Isolationskörper	Messing, vernickelt in Polyamid
Umgebungsbedingungen	- 55 °C ... + 80 °C
Anschlussquerschnitt	1,5 mm <sup>2</sup> ... 4 mm <sup>2</sup>
Schutzart	IP 66

**Zubehör und Ersatzteile**

Benennung	Beschreibung	Bestellnummer	Gewicht	
			kg	
Flachdichtung	M 20 x 1,5 für 8195/4-M20	50	<b>8161002950</b>	0,022
Gegenmutter	M 20 x 1,5 für 8195/4-M20	50	<b>8161002910</b>	0,241
Steckschlüssel	M 20 x 1,5 für 8195/4-M20 Schutzleiterdurchführung	1	<b>5986030</b>	0,090
	M 20 x 1,5 für 8195/4-M20 Gegenmutter	1	<b>5986050</b>	0,030

**Maßzeichnungen** (alle Maße in mm) - Änderungen vorbehalten



03680E00

Änderungen der technischen Daten, Maße, Gewichte, Konstruktionen und der Liefermöglichkeiten bleiben vorbehalten. Die Abbildungen sind unverbindlich.

