



01718E00

### Potentiometer für Schalttafeleinbau Reihe 8455

- Explosionsschutz gemäß
  - CENELEC
  - IEC
- Einsetzbar in Zone 1 und Zone 2
- Widerstandsbereiche von 100 Ω - 4,2 MΩ
- Leistung 2 W
- Mit Anschlussleitung 6 m oder Anschlussklemmen

#### Auswahltable

Ausführung	Widerstandswerte	mit Anschlussleitung, 6 m lang	mit Anschlussklemmen	Gewicht kg
		Bestellnummer	Bestellnummer	
Potentiometer	100 Ω	8455/2-100Ohm-. -6	8455/4-100Ohm-. .	0,600
	220 Ω	8455/2-220Ohm-. -6	8455/4-220Ohm-. .	0,600
	470 Ω	8455/2-470Ohm-. -6	8455/4-470Ohm-. .	0,600
	1 kΩ	8455/2-1kOhm-. -6	8455/4-1kOhm-. .	0,600
	2,2 kΩ	8455/2-2,2kOhm-. -6	8455/4-2,2kOhm-. .	0,600
	4,7 kΩ	8455/2-4,7kOhm-. -6	8455/4-4,7kOhm-. .	0,600
	10 kΩ	8455/2-10kOhm-. -6	8455/4-10kOhm-. .	0,600
	22 kΩ	8455/2-22kOhm-. -6	8455/4-22kOhm-. .	0,600
	47 kΩ	8455/2-47kOhm-. -6	8455/4-47kOhm-. .	0,600
	100 kΩ	8455/2-100kOhm-. -6	8455/4-100kOhm-. .	0,600
	220 kΩ	8455/2-220kOhm-. -6	8455/4-220kOhm-. .	0,600
	470 kΩ	8455/2-470kOhm-. -6	8455/4-470kOhm-. .	0,600
	1 MΩ	8455/2-1MOhm-. -6	8455/4-1MOhm-. .	0,600
	4,7 MΩ	8455/2-4,7MOhm-. -6	8455/4-4,7MOhm-. .	0,600

#### Bestellnummerergänzung

Betätigungsvorsatz mit Skala*:	0 - 6	8455/2-... Ohm-0/6-6	8455/4-... Ohm-0/6
	0 - 10	8455/2-... Ohm-0/10-6	8455/4-... Ohm-0/10
	0 - 100	8455/2-... Ohm-0/100-6	8455/4-... Ohm-0/100

\*Andere Skaleneinteilungen sind möglich

# Zonen 1 & 2

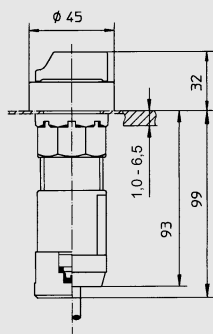
**Technische Daten**

Explosionsschutz		
Gasexplosionsschutz	mit Anschlussleitung mit Anschlussklemmen	II 2 G EEx md IIC T6 II 2 G EEx mde IIC T6
Staubexplosionsschutz	mit Anschlussleitung	II 2 D IP 65 T80 °C
Bescheinigungen		
Gasexplosionsschutz	mit Anschlussleitung mit Anschlussklemmen	PTB 02 ATEX 2156 X PTB 02 ATEX 2157 U
Staubexplosionsschutz	mit Anschlussleitung	PTB 02 ATEX 2156 X
Gehäusematerial	Polyamid	
Bemessungsbetriebs- spannung $U_e$	400 V	
Widerstandswerte	100 $\Omega$ ... 4,7 M $\Omega$	
Kurvenform	linear	
Widerstandstoleranz	$\pm 20\%$	
Nennleistung	2 W	
Widerstandsmaterial	Kohleschicht	
Schaltbild		
Drehbereich	270 °	
Drehmoment	0,7 Ncm ... 2 Ncm	
Anschlagfestigkeit	$\geq 100$ Ncm	
Schutzart	IP 66 / IP 20 (Anschlussklemmen)	
Umgebungsbedingungen	- 20 °C ... + 40 °C	
Anschlussart	3 x 0,75 mm <sup>2</sup> (H05V-F) mit 6 m Länge Anschlussleitung $\varnothing$ 6,4 mm ... 8 mm Kabeldurchmesser Anschlussklemmen 1,5 mm <sup>2</sup> feindrätig	
Hinweis	Jedem Potentiometer muss als Kurzschlusschutz eine seinem Bemessungsstrom entsprechende Sicherung (max. 3xI <sub>B</sub> nach IEC 60127-2-1) vorgeschaltet werden.	

06065E00

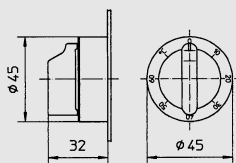


**Maßzeichnungen** (alle Maße in mm) - Änderungen vorbehalten



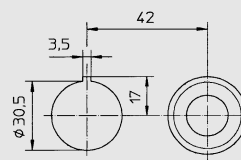
04430E00

**8455 Potentiometer**



04431E00

**Betätigungsverzats**



04488E00

Bohrbild für Aneinanderreihung  
mehrerer Schalttafeleinbaugeräte mit  
Vorsatzdurchmesser 38 mm

Änderungen der technischen Daten, Maße, Gewichte, Konstruktionen und der Liefermöglichkeiten bleiben vorbehalten.  
Die Abbildungen sind unverbindlich.