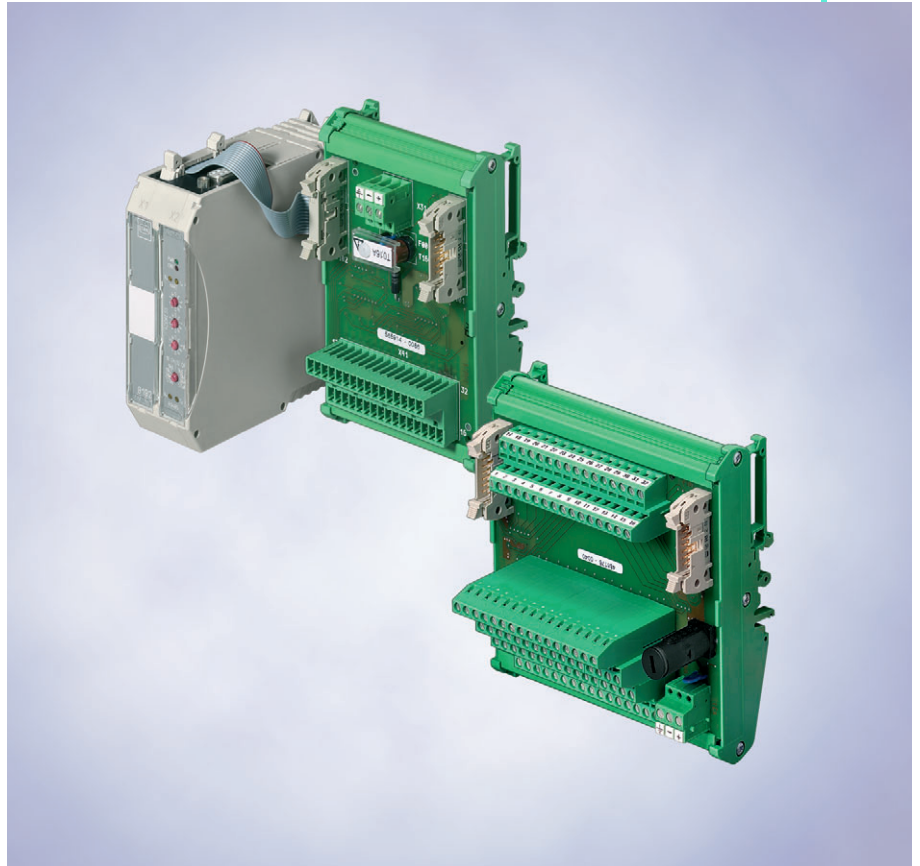


HART Anschlussboard Typ 9196

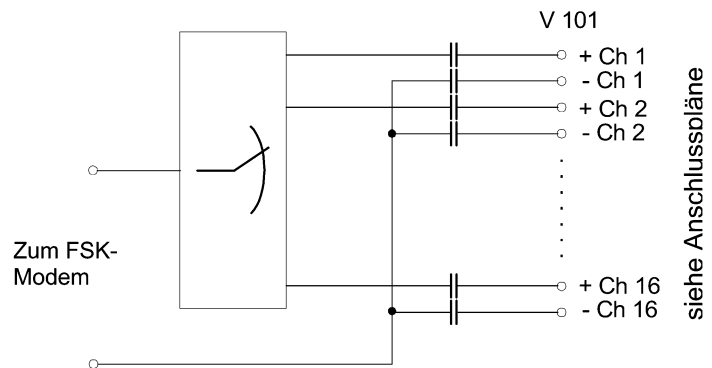
- Kosten- und platzsparendes System zum Aufbau von HART-Übertragung
- Verarbeitung von 4 ... 20 mA Nicht-Ex-Signalen
- Installation in Zone 2 und Div. 2 zulässig
- Einfache Montage auf DIN-Schiene



11200E00

Das HART Anschlussboard Typ 9196 erlaubt die Kombination mit dem HART Multiplexer Typ 9192, den Aufbau der HART Übertragung zwischen Feldgeräten und einem Management System.

Die Boards sind universell einsetzbar und werden zur Verarbeitung von Nicht-Ex-Signalen eingesetzt, d.h. eine Ex i Trennung erfolgt durch separat einzusetzende Trennstufen oder es werden nicht-Ex Feldgeräte angeschlossen.



11343E01

Auswahltabelle					
Ausführung	Kanäle	Anwendung	Signal zum Leitsystem	Zusätzlicher Ausgang für Schreiber o.ä.	Bestellnummer
HART Anschlussboard Typ 9196	16 (32')	2-, 3- oder 4-Leiter Messumformer	1 ... 5 V	ja	9196/16H-XX0-01c
		2-, 3- oder 4-Leiter Messumformer; Stellungsregler	4 ... 20 mA	nein	9196/16H-XX0-03c
			1 ... 5 V	nein	9196/16H-XX0-04c
HART-Multiplexer Typ 9192	32 Kanäle	--		--	9192/32-10-10

* Bei Zusammenschaltung von zwei HART Anschlussboards Typ 9196 mit einem HART Multiplexer Typ 9192.

Zubehör und Ersatzteile		
Benennung	Beschreibung	Bestellnummer
Schraubklemmen	Abziehbare Stecker für den Anschluss vom HART Anschlussboard Typ 9196/...-...-03c. Es werden jeweils 2 Klemmen pro Board benötigt.	
	16-polig, waagrechte Leitungseinführung	5197810
	16-polig, senkrechte Leitungseinführung	5197820

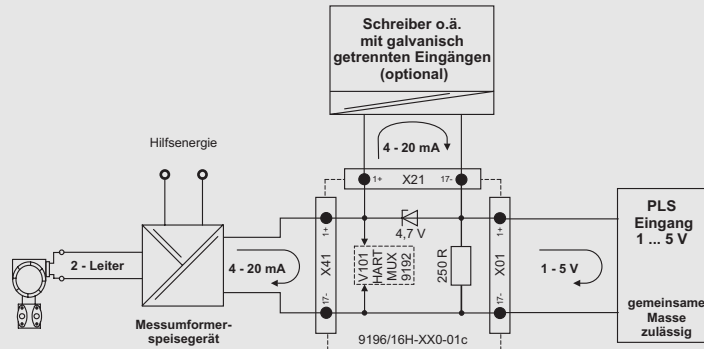
Technische Daten		
Bescheinigungen	BVS 03 E 213 X	
Weitere Zulassungen	Ukraine (ISCVE)	
Explosionsschutz	⊕ II 3 G EEx nAC II T4	
Installation	in Zone 2, Div. 2 und im sicheren Bereich	
Hilfsenergie	Nennspannung U_N Spannungsbereich Restwelligkeit innerhalb Spannungsbereich Vervoltschutz	24 V DC 19 V ... 31,2 V $\leq 3,6 V_{SS}$ ja
Anschluss Trennstufen / nicht-Ex Feldgeräte	9196/...-...-01c, 9196/...-...-04c 9196/...-...-03c	über integrierte Schraubklemme über steckbare Klemme; Aufschaltung parallel zu Feldgerät / Automatisierungssystem; Ein- oder Ausgang
Anschluss Automatisierungssystem	9196/...-...-01c, 9196/...-...-04c	über integrierte Schraubklemme
Elektromagnetische Verträglichkeit	Geprüft nach folgenden Normen und Vorschriften: EN 61326 (IEC/EN 61000-4-1...6 und 11; EN 55022 Klasse B); NAMUR NE 21 (IEC/EN 61000-4-1...6, 8 und 11; EN 55022 Klasse B)	
Umgebungsbedingungen	Umgebungstemperatur Lagertemperatur Relative Feuchte (keine Betauung)	- 20 °C ... + 70 °C (Betriebsanleitung beachten) - 40 °C ... + 80 °C $\leq 95\%$
Mechanische Daten	Gewicht	9196/...-...-01c / -04c ca. 140 g 9196/...-...-03c ca. 40 g
	Montageart	auf Hutschiene gem. EN 50022 (NS35/15; NS35/7,5) Senkrecht oder waagrecht IP 00 IP 20 PA 6.6 V0
	Einbaulage Schutzart Gehäuse Schutzart Klemmen Gehäusematerial Brandfestigkeit (UL-94)	



Technische Daten

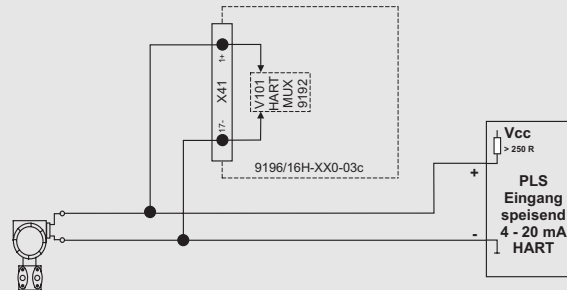
Anschlussplan

für Typen
9196/...-...-01c

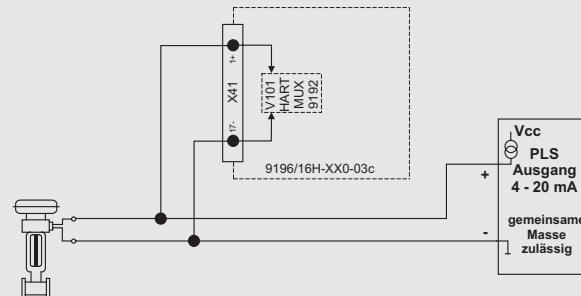


11340E01

für Typen
9196/...-...-03c

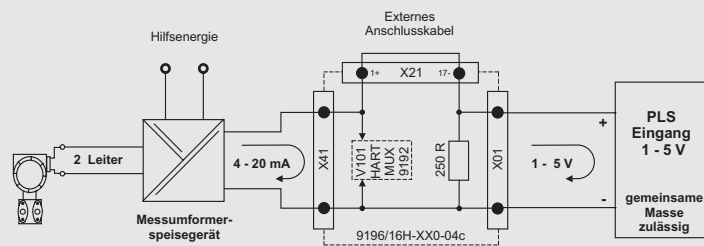


11338E01

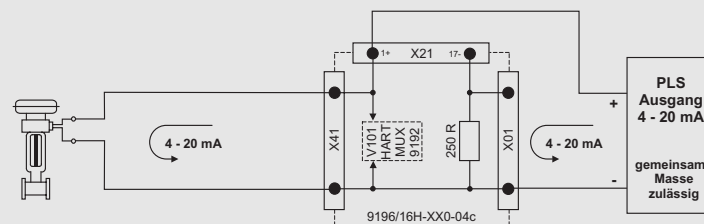


11339E01

für Typen
9196/...-...-04c



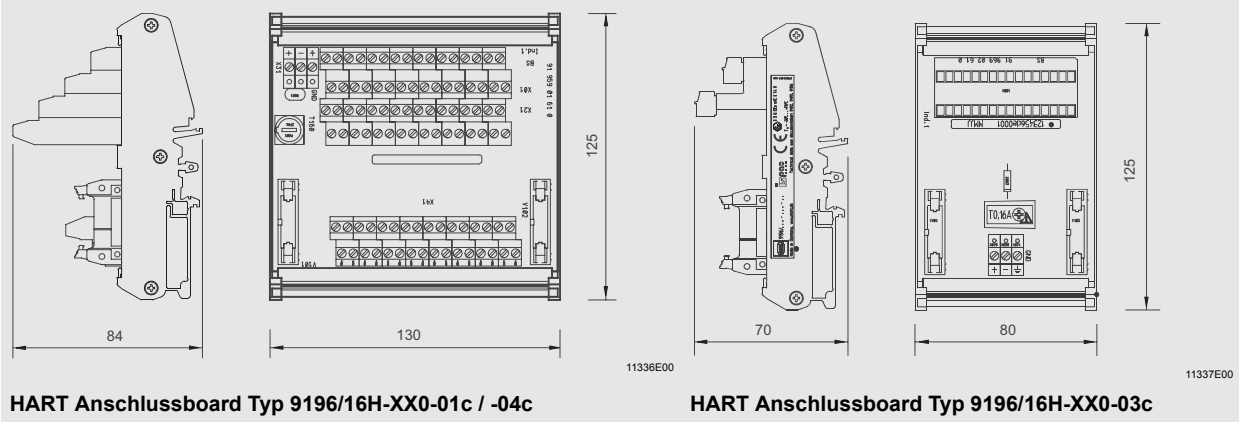
05674E01



05675E01



Maßzeichnungen (alle Maße in mm) - Änderungen vorbehalten



Änderungen der technischen Daten, Maße, Gewichte, Konstruktionen und der Liefermöglichkeiten bleiben vorbehalten.
Die Abbildungen sind unverbindlich.