

1  
2  
3  
4  
5  
6  
7  
8  
9  
10  
11  
12  
13  
14








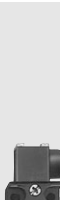


01618E00

- Protection selon
  - CENELEC
  - IEC
- Installation en zones dangereuses
  - Zone 1 et Zone 2
  - Zone 21 et Zone 22
- Boîtier en protection " sécurité augmentée "
- Dimensions et encombrement suivant EN 50 047
- Contacts Ex de, interchangeables
- Contacts à ouverture forcée
- Toutes les têtes peuvent pivoter sur 4 x 90°
- Contacts à rupture brusque, à action lente ou à action lente à chevauchement
- Disponible avec câble intégré

### Données techniques

Protection			
Gaz	⊕ II 2 G EEx ed IIC T6		
Poussière	⊕ II 2 D IP65 T80 °C		
Certificats de conformité			
Gaz	PTB 01 ATEX 1052		
Poussière	LCIE 03 ATEX 6307		
Tension nominale U <sub>e</sub>		8060/1-1 8060/1-2 8060/1-5	8060/1-3 8060/1-4
	CA, avec même tension sur les 2 contacts:	max. 500 V	max. 400 V
	CA, avec tensions différentes sur les 2 contacts:	max. 250 V	max. 250 V
	CC:	250 V	250 V
Courant nominal I <sub>e</sub>	max. 10 A		
Bloc de contact			
Désignation	les contacts NF sont à sécurité positive		
	Contact à action lente	1 NF + 1 NO; 2 NO ou 2 NF	
	Contact à action lente, à chevauchement	1 NF + 1 NO	
	Contact à rupture brusque	1 NF + 1 NO	
Entrée de câble	Presse-étoupe 8161, M 20 x 1,5		
Bornes de raccordement	1 x 2,5 mm <sup>2</sup> ou 2 x 1 mm <sup>2</sup> , conducteur rigide / multibrin		
Protection	IP 65		

### Tableau de sélection

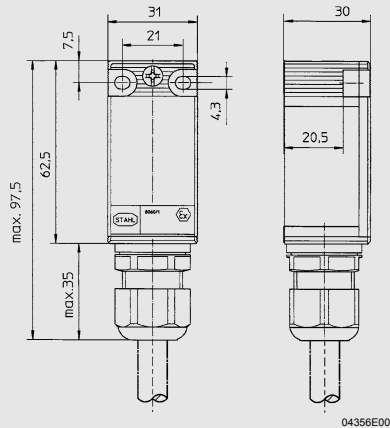
Désignation		Référence	PS	Poids kg
 09386E00	Poussoir	Poussoir en plastique moulé	<b>8060/1-.-S</b>	19 0,069
 09387E00	Poussoir à galet	Galet en plastique moulé	<b>8060/1-.-RS</b>	19 0,073
 09388E00	Levier à galet, forme E	Galet en plastique moulé	<b>8060/1-.-AR</b>	19 0,074
 09389E00	Levier pivotant à galet, Forme A	Galet en plastique moulé	<b>8060/1-.-R</b>	19 0,085
 09390E00	Levier pivotant à galet réglable	Galet en plastique moulé	<b>8060/1-.-V</b>	19 0,104
 09391E00	Tige pivotante	Tige en plastique moulé <b>Pas d'ouverture forcée, ne convient pas aux circuits de sécurité !</b>	<b>8060/1-.-H</b>	19 0,097
 09392E00	Flexible de commande	Ressort en acier inoxydable Utiliser uniquement avec contact à rupture brusque ! <b>Pas d'ouverture forcée, ne convient pas aux circuits de sécurité !</b>	<b>8060/1-2-F</b>	19 0,085
 09393E00	Levier angulaire à galet	Galet en plastique moulé	<b>8060/1-.-WR</b>	19 0,074

### Référence complémentaire

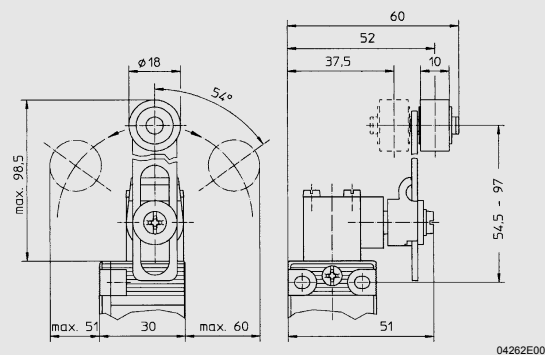
Fonction de commutation	1 NF + 1 NO	Contact à action lente	<b>8060/1-1-...</b>	
	1 NF + 1 NO	Contact à rupture brusque	<b>8060/1-2-...</b>	
	2 NF	Contact à action lente	<b>8060/1-3-...</b>	
	2 NO	Contact à action lente	<b>8060/1-4-...</b>	
	1 NF + 1 NO	Contact à action lente, à chevauchement Disponible avec câble intégré	<b>8060/1-5-...</b> <b>8060/1-.-...-K</b>	
Remarques	Les têtes sont fournies non montées			

1  
2  
3  
4  
5  
6  
7  
8  
9  
10  
11  
12  
13  
14

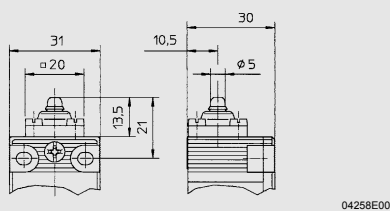
Plans d'encombrement (toutes les dimensions en mm) – sous réserve de modifications



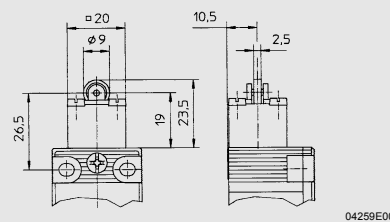
**8060/1-.-OV**  
Contacts de fin de course sans tête de commande



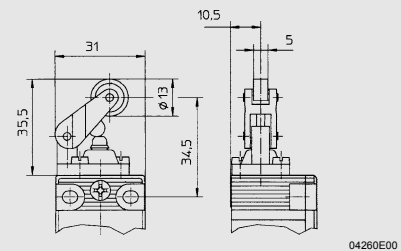
**8060/1-.-V**  
Levier pivotant à galet réglable



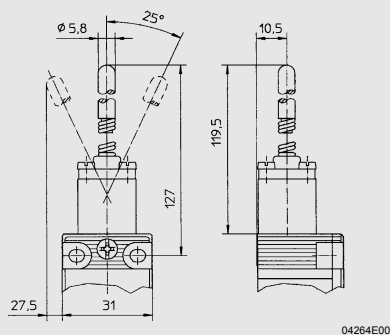
**8060/1-.-S**  
Poussoir



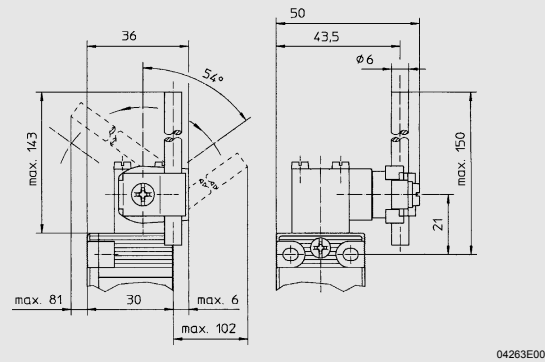
**8060/1-.-RS**  
Poussoir à galet



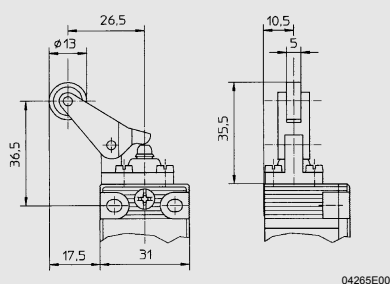
**8060/1-.-AR**  
Levier à galet, Forme E



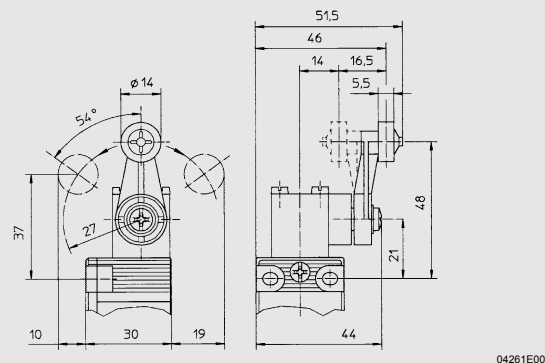
**8060/1-2-F**  
Flexible de commande



**8060/1-.-H**  
Tige pivotante



**8060/1-.-WR**  
Levier angulaire à galet



**8060/1-.-R**  
Levier pivotant à galet, Forme A